



# 3LDK

## 6,780万円

### 最寄駅 葛西駅

間取り  
3LDK

専有面積  
壁芯83.85㎡

築年月  
2002年10月

売主物件仲介手数料不要 (¥2,303,400も節約)

南側サンルーム付6.98㎡!

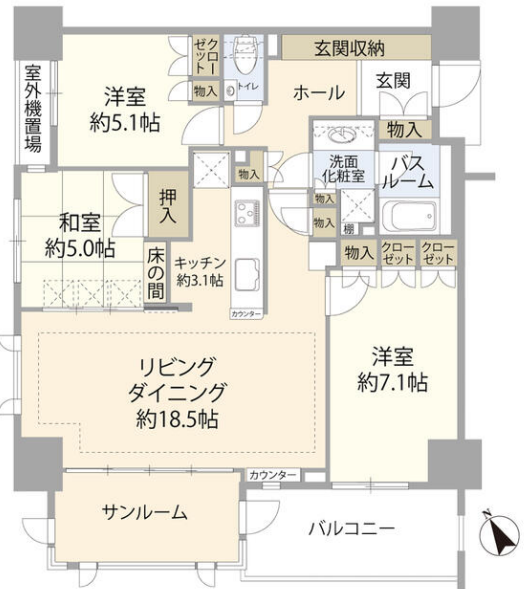
令和5年6月末リフォーム完了!

壁・天井クロス張替、ユニットバス交換、多機能トイレ交換、ダウンライト、照明器具設置、建具・ドア交換、ガスコンロ交換、エアコン設置、給湯器交換、ふすま・畳・障子張替、水栓交換、不具合箇所修繕、ハススクリーニング他

### チェックポイント!

- ペット相談(小型犬/猫/1戸1匹、体長概ね50cm使用)●バイク置場有(1,000円/月)●駐輪場有(200円/月)●主要採光面：南向き●楽器相談●常時ゴミ出し可能●角部屋●24時間換気システム●天井高2.5m以上●二重床・二重天井●修繕・点検の記録●オートバス●バス1坪以上●追焚機能●浴室暖房●浴室乾燥機●温水洗浄便座●シャワー付洗面化粧台●3口以上コンロ●システムキッチン●食器洗浄乾燥機●浄水器●収納スペース●全居室収納●クローゼット●シューズIC●トランクルーム●照明器具●人感センサー付照明●ダウンライト●室内洗濯機置場●室内物干し●給湯●都市ガス●可動間仕切り●床暖房●全居室エアコン●CATV●CATVインターネット●ダブルロックドア●オートロック●モニタ付オートロック●ディンプルキー●防犯カメラ●火災警報...

マンション名	アトラス葛西(アトラスカサイ) 1003		
物件所在地	東京都江戸川区中葛西5丁目33-4		
交通	東京メトロ東西線 葛西 徒歩1分		
建物	構造・規模	SRC 19階建 地下1階/10階部分	
	専有面積(使用部分面積)	壁芯83.85㎡	バルコニー面積 8.86㎡
	間取り	和5 洋5.1・7.1 LDK 21.6	
土地権利	所有権	用途地域	商業地域
築年月	2002年10月	総戸数	71戸
管理形態	全部委託	管理員の勤務形態	日勤
管理費	18,970円/月	修繕積立金	37,740円/月
現況	空家	引渡可能期	即時
駐車場	空無 30,000円/月	施工会社	東急建設株式会社
建築確認番号	第BC100本建確078号		
設備	オートバス、バス1坪以上、追焚機能、浴室暖房、浴室乾燥機、温水洗浄便座、シャワー付洗面化粧台、3口以上コンロ、システムキッチン、食器洗浄乾燥機、浄水器、収納スペース、全居室収納、クローゼット、シューズIC、トランクルーム、照明器具、人感センサー付照明、ダウンライト、室内洗濯機置場、室内...		
備考	アトラス葛西は、24時間換気システム、BS放送対応、CS放送対応、CATV放送対応、デザイナーズマンション、フラット35対応、二重床・二重天井で、2002年築ですので新耐震基準で建てられているマンションです。駅近なので商業施設も多いが公園も多いし葛西臨海公園やディズニーランドまでシャトルバスで10分ほどです。セキュリティはしっかりしている。管理人さんも毎日通ってくれているので安心警備会社が入っています。屋上庭園からだと他に高い建物が無いのでスカイツリーを一望できて夜景も夕日も綺麗です。すぐ脇に24時間のワイズマートがありコンビニもファミマとセブンイレブンがある。駅の近くから成田空港、羽田空港行きのバスが出ている。駅周辺にスーパーやドラッグストア、100円均一ショップ、銀行など様々な商業施設があるため、仕事帰りなどに立ち寄り買い物をしたりしやすいと思います。大手町、日本橋まで20分程度で乗り換えなしなので、都心部へのアクセスも良好です。CATV使用料：840円/月 町内会：200円/月 利用駅1：東京メトロ東西線 葛西 徒歩16分		



## 株式会社フソウ住建

東京都知事免許 (3) 第96469号  
〒185-0034 東京都分寺市光町1丁目38番地3 シティコープ国立105

☎ 042-843-0480 fax 042-843-0481

定休日：水、日、祝日 年末年始・夏季休暇  
eメール：fusow@outlook.com

●この図面は物件情報の一部を抜粋して掲載しております。(現況優先) ●入居日・引渡日変更や付帯条件、別途料金等が発生する場合がありますのでご確認ください。

infosheet 物件番号 69790809042

■取引態様：売主

at-home